

(anciennement IREPS)

L'EXPERTISE SANTÉ en milieu scolaire

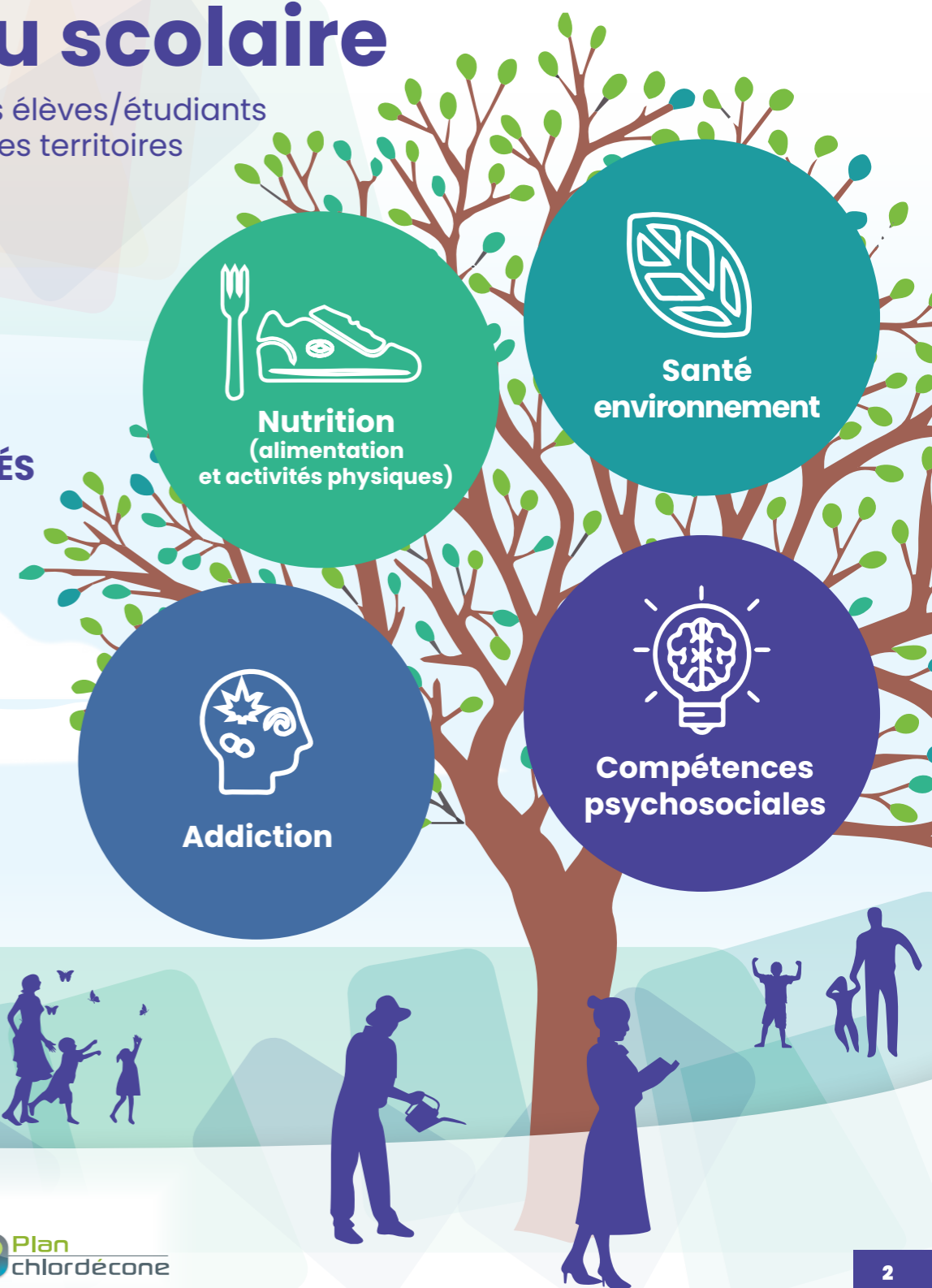
Notre offre de services de proximité aide à améliorer la santé des élèves/étudiants et à réduire les inégalités sociales en matière de santé sur les territoires Guadeloupe, Saint-Martin et Saint-Barthélemy.

LES PROGRAMMES D'ÉDUCATION ET DE PROMOTION DE LA SANTÉ ÉCOLES, COLLÈGES, LYCÉES, MFR, UNIVERSITÉS

Public cible

Enfants
Adolescents
Etudiants

Communauté éducative
Parents, enseignants, personnels,
équipes pédagogiques...



Pour vous inscrire
à un programme, contactez :
contact@promotion-sante.gp

Avec les financements de

Nutri'POP | PROGRAMME NUTRI'POP

Objectif

Contribuer à réduire la prévalence du surpoids, de l'obésité et lutter contre la sédentarité des élèves de la maternelle au lycée.

Actions mises en place

- Réalisation de diagnostics
- Organisation de formations pour mettre en place des actions de promotion de la santé nutritionnelle
- Planification d'actions sur l'année avec les équipes
- Organisation de séances d'activité physique avec les collégiens
- Dotation pour le matériel sportif, les sorties pédagogiques ou le matériel de jardinage
- Remise d'une enquête Nutriquiz aux élèves
- Animation d'ateliers collectifs pour les élèves
- Animation d'ateliers parents

Bénéficiaires

- Élèves
- Communauté éducative
- Parents

Quelques chiffres 2023

6 862 élèves
répartis sur 4 types d'établissements

380 inscrits
aux séances d'activités physiques hebdomadaires

949 heures d'activités physiques

21 éducateurs sportifs

2048 écoliers, 4236 collégiens, 429 lycéens et 149 étudiants en MFR

Établissements formés au programme :

16 écoles,
11 collèges,
1 lycée,
1 MFR

Inscriptions aux programmes : contact@promotion-sante.gp
promotion-sante.gp



SANTÉ ENVIRONNEMENT « KLÒWDÉKON ADAN LALIWONDAJ AN NOU »

Objectif

Permettre au jeune de comprendre la problématique de la chlordécone en Guadeloupe.

Actions mises en place

- Interventions d'1 h en classe
- Formation des éco-délégués et des professeurs référents EDD
- Formation des nouveaux professeurs

Quelques chiffres 2023

13 collèges

1000 élèves
soit

50 classes

Bénéficiaires

- Collégiens (classes de 4^{ème} et 5^{ème})

Ensemble, sans tabac **TABADO**

TABADO

Fin du programme en juin 2024



POTÉ MANNEV

Objectif

Sensibiliser et protéger les jeunes aux risques du tabagisme et lutter contre les inégalités sociales.

Actions mises en place

- Formation des professionnels sur les addictions et la conduite d'ateliers motivationnels
- Animation de stands informatifs
- Organisation de séances collectives
- Conduite d'ateliers motivationnels

Objectif

Développer et renforcer les Compétences Psycho-Sociales pour prévenir les conduites à risque et addictives chez les jeunes et les populations vulnérables sur le territoire de la Guadeloupe et de Saint-Martin

Actions mises en place

- Implantations des programmes :
- Tina et Tony
 - PRIMAVERA
 - UNPLUGGED
 - STOP O TAC

Quelques chiffres 2023

Lycée Bertène Juminer du Lamentin,

Un stand d'information et de sensibilisation auprès de

176 élèves de secondes,

10 séances initiales collectives auxquelles ont participé

209 élèves,

8 ateliers motivationnels proposés à

83 lycéens.

Bénéficiaires

- Élèves des lycées professionnels, CFA et Maison Familiales Rurales

Dès le mois de janvier,

63 jeunes ont bénéficié d'un premier entretien individuel

dont

4 ont eu un suivi,

1 a été orienté vers une structure extérieure

Bénéficiaires

- Etablissements scolaires 1^{er} cycle, 2nd cycle, 3^{èmes} cycles, professionnels et généraux, milieu pénitencier

Quelques chiffres 2023

En cours d'implantation



UNPLUGGED

Objectifs

Développer les compétences psychosociales pour prévenir les conduites addictives.

Réduire l'âge des premières consommations.

Actions mises en place

- 12 séances coanimées par les équipes éducatives et les professionnels de santé et de la jeunesse

Bénéficiaires

- Collèges (classes de 6^{ème} et 5^{ème})
- Classes SEGPA

Quelques chiffres 2023

10 établissements

12 animateurs formés

13 classes

290 élèves sensibilisés



TINA ET TONY

Objectif

Prévenir les conduites addictives par le développement des compétences psychosociales

Actions mises en place

- 14 séances de 30 min

Bénéficiaires

- Ecole Maternelle
- Expérimentation sur 1 établissement de BT et de GT

Quelques chiffres 2023

En cours d'implantation

Primavera

PRIMAVERA



STOP'O'TAC

Objectif

Prévenir les conduites addictives par le développement des compétences psychosociales

Actions mises en place

- En cours d'implantation

Objectifs

Prévenir les conduites à risques et les comportements addictifs.

Réduire les consommations

Actions mises en place

- Séances collectives
- Ateliers motivationnels collectifs
- Entretiens individuels

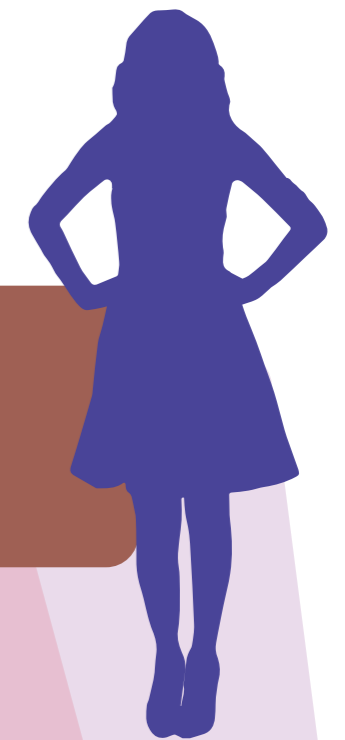


Bénéficiaires

- 9-12 ANS
- Ecole primaire (CM1 et CM2)
- Expérimentation sur 2 établissements

Quelques chiffres 2023

En cours d'implantation



Bénéficiaires

- 14-18 ANS
- Lycées généraux

Quelques chiffres 2023

En cours d'implantation

NOS FORMATIONS DÉPLOYÉES EN 2023 AUPRÈS DU PUBLIC ÉDUCATION NATIONALE

Objectif

Contribuer au renforcement des compétences des acteurs

Apporter un appui en termes de méthodologie et de connaissances pour la conception de projets en promotion de la santé

Formations mises en place

• Premiers Secours Santé Mentale
Rectorat S1
du 20 mars 2023
au 21 mars 2023

14 heures

10 participants

• Premiers Secours Santé Mentale
Rectorat S2
du 27 mars 2023
au 28 mars 2023

14 heures

11 participants

• Premiers Secours Santé Mentale
Rectorat S3
du 25 avril 2023
au 26 avril 2023

14 heures

9 participants

• Service sanitaire
(Module e-learning + permanence méthodologie)

5,5 heures

97 participants

Publics bénéficiaires

• Étudiants en médecine et soins infirmiers



Bénéficiaires

• Professionnels de l'éducation

Total de personnels formés

127



ÉTABLISSEMENTS SCOLAIRES ACCOMPAGNÉS

Communes	Nom Etablissements	PROGRAMMES						
		NUTRI POP	SANTÉ ENVIRONNEMENT	TABADO	UNPLUGGED	Programme « Poté Mannèv » EN COURS D'IMPLANTATION - 2024		
						Tina et Tony	PRIMAVERA	STOP O TAC
Abymes	Ecole primaire BESSON	✓						
	Ecole élémentaire de CARAQUE	✓						
	Collège AURÉLIE LAMBOURDE	✓			✓			
	Collège ALEXANDRE ISAAC	✓						
Baie-Mahault	Ecole élémentaire LOUIS ANDRÉA 1	✓						
	Ecole élémentaire LOUIS ANDRÉA 2	✓						
	Collège de GOURDELIANE		✓					
	Collège MAURICE SATINEAU		✓					
Baillif	Collège JEAN JAURES		✓		✓			
Basse-Terre	Ecole élémentaire GASTON MICHINEAU	✓						
	Collège JOSEPH PITAT		✓		✓			
Capesterre B/E	Collège GERMAIN SAINT-RUF		✓		✓			
	Collège SYLVIANE TELCHID	✓	✓		✓			
Gourbeyre	Ecole élémentaire LUCE JOSEPH	✓						
	Ecole élémentaire EULOGIE NOGLOTTE	✓						
	Ecole maternelle EULOGIE NOGLOTTE	✓						
	Collège RICHARD SAMUEL	✓	✓					
Goyave	Collège MATÉLIANE		✓					
Lamentin	Lycée BERTONNE JUMINER			✓				
Les Saintes	Collège TERRE-DE-BAS		✓					
Marie-Galante	Ecole élémentaire LÉOPOLD LUBINO	✓						
	Ecole maternelle LES COCCINELLES	✓						
	Ecole maternelle GUY DRAMORT	✓						
	Collège NELSON MANDELA	✓						
Morne-à l'Eau	Ecole maternelle POINTE À RETZ	✓						
	Collège FLORETTE MORAND	✓			✓			
Moule	Ecole maternelle CHÂTEAU GAILLARD	✓						
	Collège GENERAL DE GAULLE				✓			
Petit-Bourg	Ecole élémentaire ROBERT FRÉTI							
Petit Canal	Collège MAXIMILIEN VRECORD				✓			
Pointe à Pitre	Ecole maternelle de BÉBIAN	✓						
	Collège SADI CARNOT	✓						
	Collège KERMADEC		✓					
	Collège FRONT DE MER		✓					
Pointe-Noire	Ecole maternelle de BAILLARGENT	✓						
Port-Louis	Lycée polyvalent de PORT-LOUIS	✓						
Sainte-Anne	Ecole élémentaire R&G MATHURINE	✓						
Sainte-Rose	Ecole maternelle LE BOYER	✓						
	Collège BOIS RADA				✓			
	Collège BEBEL LACHAISE		✓		✓			
Trois-Rivières	Collège des ROCHES GRAVÉES		✓					
Vieux-Habitants	MFR de la CÔTE SOUS LE VENT	✓						

RÉPARTITION DES PROGRAMMES IMPLANTÉS



Grande-Terre

Abymes

- 4 établissements**
- 2 écoles et 2 collèges
 - 1 collège

Morne-à-l'eau

- 2 établissements**
- 1 école et 1 collège
 - 1 collège

Moule

- 2 établissements**
- 1 école
 - 1 collège

Petit Canal

- 1 établissement**
- 1 collège

Pointe-à-Pitre

- 4 établissements**
- 1 école et 1 collège
 - 2 collèges

Port-Louis

- 1 établissement**
- 1 lycée

Sainte-Anne

- 1 établissements**
- 1 école

Basse-Terre

Baie-Mahault

- 4 établissements**
- 2 écoles
 - 2 collèges

Baillif

- 1 établissement**
- 1 collège
 - 1 collège

Basse-Terre

- 2 établissements**
- 2 écoles
 - 1 collège
 - 1 collège

Capesterre Belle-Eau

- 2 établissements**
- 1 collège
 - 2 collèges
 - 2 collèges

Gourbeyre

- 4 établissements**
- 3 écoles et 1 collège
 - 1 collège

Goyave

- 1 établissement**
- 1 collège

Lamentin

- 1 établissement**
- 1 lycée

Pointe-Noire

- 1 établissement**
- 1 école

Sainte-Rose

- 3 établissements**
- 1 école
 - 1 collège
 - 2 collèges

Trois-Rivières

- 1 établissement**
- 1 collège

Vieux-Habitants

- 1 établissement**
- 1 MFR

Les Saintes Terre-de-Bas

- 1 établissement**
- 1 collège

Marie-Galante

- 4 établissements**
- 4 écoles et 1 collège

Inscriptions aux programmes : contact@promotion-sante.gp
promotion-sante.gp